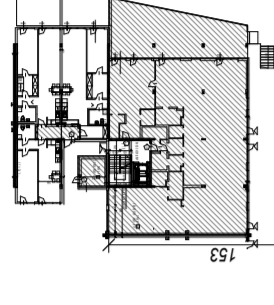




BUDYNEK MIESZKALNY WIELORODZINNY Z USŁUGAMI
ORAZ GARAZEM PODZIEMNYM
RADOM UL. WOLNOŚĆ DZ.145/4

PARTER KLATKA D

INWESTOR:
NOW TECHNOLOGY CONSTRUCTION
Staroborski i spółki z o.o. Sp. z o.o.
25-600 Radom ul. Wolność 10c.



ZESTAWIENIE POMIESZCZEŃ LOKAL 1		
Numer	Nazwa	Powierzchnia
00 PARTER		
1	LOKAL UŻYTKOWY	231,54 m ²
2	SZATNIA	5,94 m ²
3	ŁAZIENKA	4,33 m ²
4	POM. MAGAZYNOWE	3,38 m ²
5	POM. MAGAZYNOWE	2,68 m ²
6	POM. MAGAZYNOWE	6,84 m ²
7	POM. MAGAZYNOWE	265,82 m ²
00 PARTER		
L1	LOGGIA	18,47 m ²
O1	OGRÓD	28,60 m ²
		47,07 m ²
		312,90 m ²

ZESTAWIENIE POMIESZCZEŃ LOKAL 2		
Numer	Nazwa	Powierzchnia
00 PARTER		
1	LOKAL UŻYTKOWY	37,71 m ²
2	ŁAZIENKA	4,37 m ²
3	POM. SOCJALNE	3,48 m ²
		45,54 m ²
00 PARTER		
L2	LOGGIA	9,03 m ²
O2	OGRÓD	23,92 m ²
		32,96 m ²
		78,49 m ²

ZESTAWIENIE POMIESZCZEŃ LOKAL 3		
Numer	Nazwa	Powierzchnia
00 PARTER		
1	LOKAL UŻYTKOWY	8,67 m ²
2	ŁAZIENKA	1,50 m ²
		10,16 m ²

ZESTAWIENIE POMIESZCZEŃ POZOSTAŁYCH		
Numer	Nazwa	Powierzchnia
00 PARTER		
K1	KORYTARZ	7,98 m ²
PT	POMIESZCZENIE TECHNICZNE	7,27 m ²
		15,25 m ²
		15,25 m ²

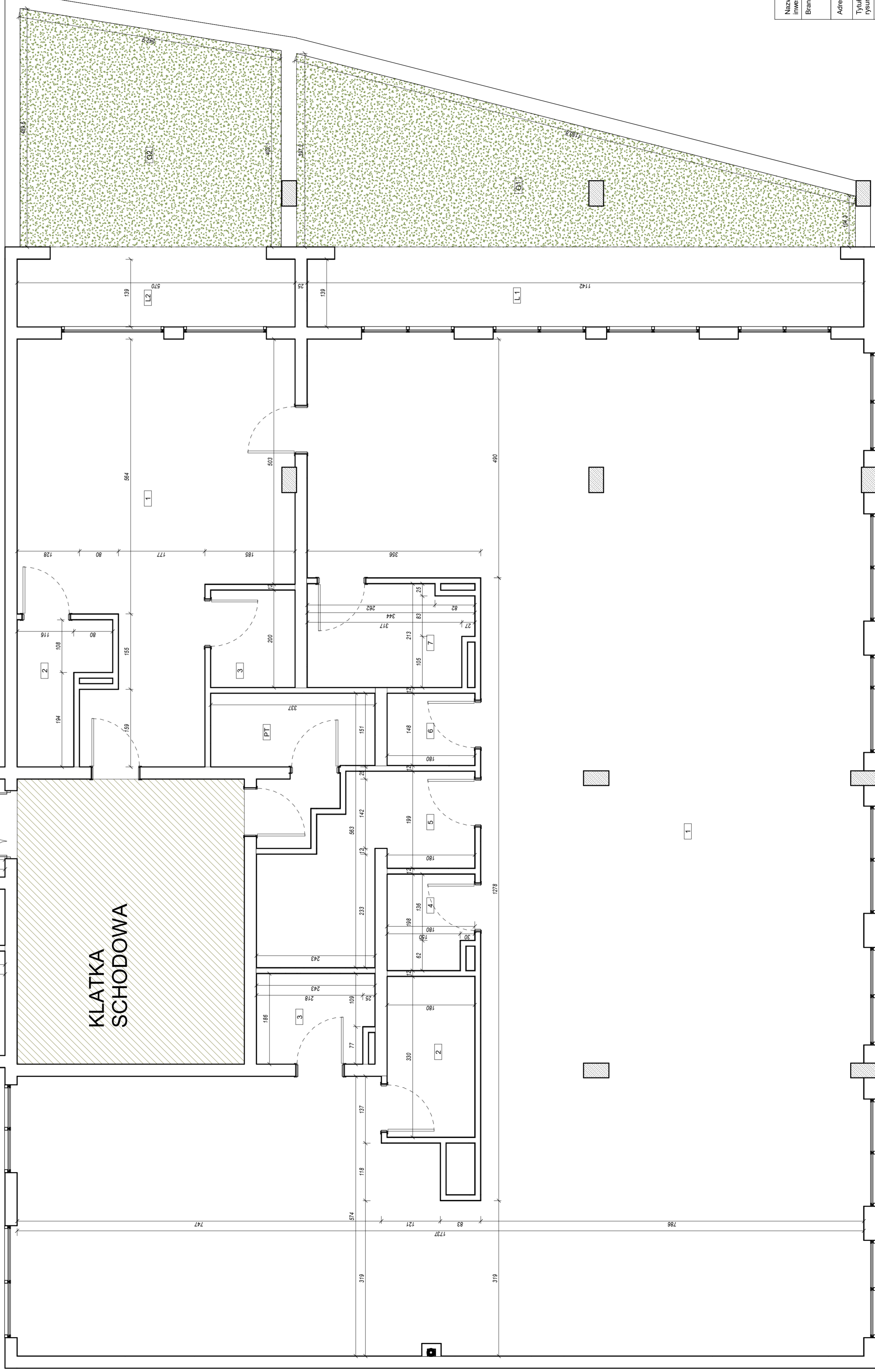
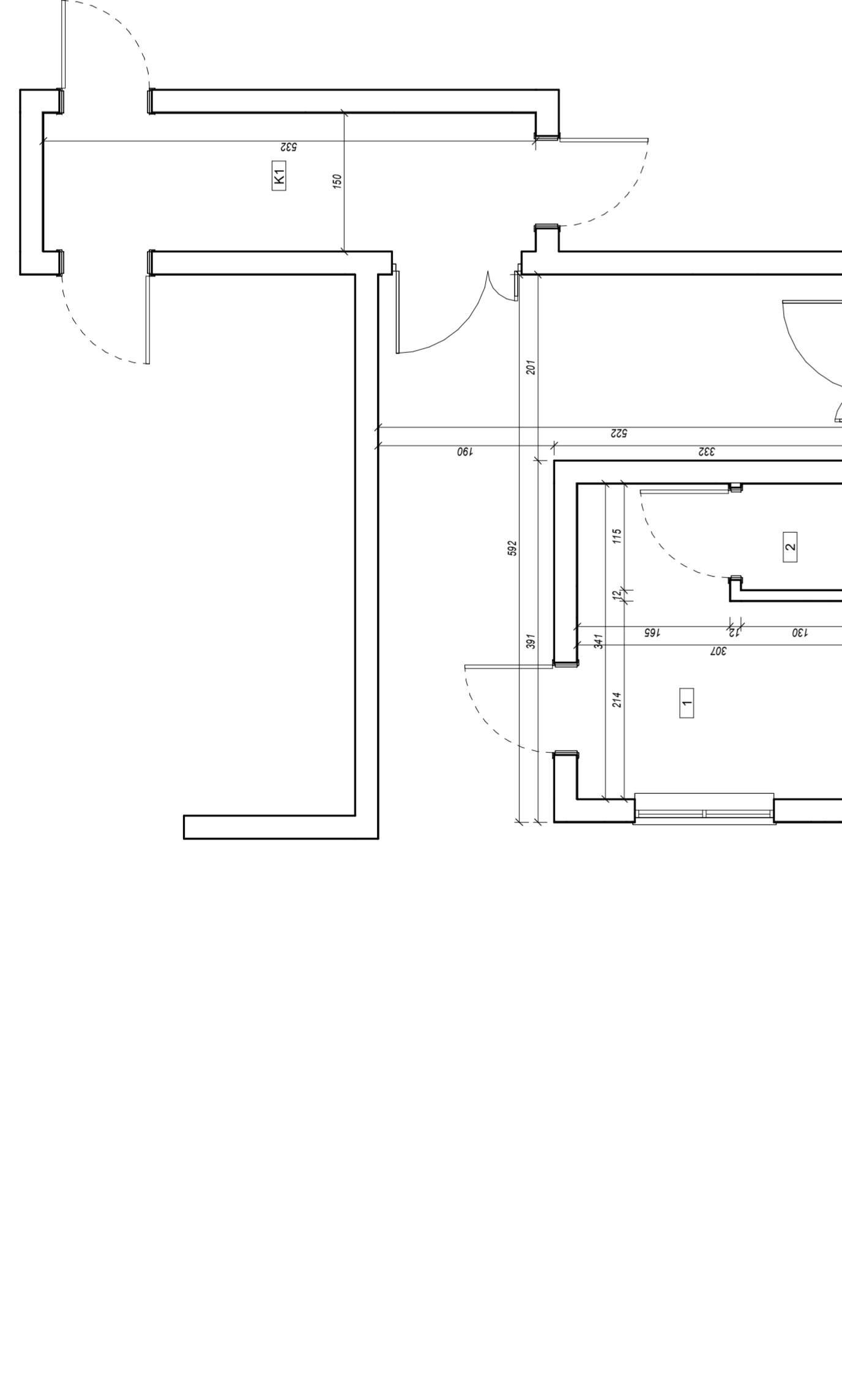
POWIERZCHNIA UŻYTKOWA LOKAL 1 WG NORMY ISO 9836 - 268,80 m²

Powierzchnia dostępna do użytkowania
w rozumieniu normy PN ISO 9836 - 47,18 m²

POWIERZCHNIA UŻYTKOWA LOKAL 2 WG NORMY ISO 9836 - 46,57 m²

Powierzchnia dostępna do użytkowania
w rozumieniu normy PN ISO 9836 - 32,84 m²

POWIERZCHNIA UŻYTKOWA LOKAL 3 WG NORMY ISO 9836 - 10,47 m²



BUDYNEK WIELORODZINNY

Nazwa inwestycji	Stan	Data
Branża	ARCHITEKTURA	17-10-2022

Adres	Strona	Podpis
dz. nr 145/4 Radom ul. Wolność	LOKALE UŻYTKOWE, KORYTARZ ORAZ POMIESZCZENIE TECHNICZNE - PARTER	1:50

Tytuł projektu	Projektant	Nr rysunku
LOKALE UŻYTKOWE, KORYTARZ ORAZ POMIESZCZENIE TECHNICZNE - PARTER	mgr inż. tech. Andrzej Gajda	02_IN_01

02_IN_01